



LE FLASH

avril
2018



N°268

BORDEAUX | B
BORDEAUX SUPERIEUR
planete-bordeaux.fr

Votre Syndicat communiqué...

www.planete-bordeaux.fr



À votre service :

DIRECTION

contact@planete-bordeaux.fr
DÉLÉGUÉ GÉNÉRAL 05 57 97 19 23
SECRÉTARIAT 05 57 97 19 23

PROMOTION

promo@planete-bordeaux.fr
RESPONSABLE 05 57 97 79 18
PROMOTION FRANCE 05 57 97 19 30
PROMOTION EXPORT 05 57 97 90 48
PLANÈTE 05 57 97 19 22
CAVE 05 57 97 38 17

TECHNIQUE / RELATION ADHÉRENTS

CONTRÔLE INTERNE 05 57 97 38 10
technique@planete-bordeaux.fr
HABILITATION/QUALITÉ 05 57 97 19 28
adherent@planete-bordeaux.fr

COMMUNICATION

com@planete-bordeaux.fr
COMMUNICATION 05 57 97 19 24

CAPSULES

capsules@planete-bordeaux.fr
CAPSULES 05 57 97 19 33

CONFRÉRIE

confrerie@planete-bordeaux.fr
CONFRÉRIE 05 57 97 19 20

COMPTABILITÉ/INFORMATIQUE

COMPTABILITÉ 05 57 97 19 34
compta@planete-bordeaux.fr
INFORMATIQUE 05 57 97 38 14
informatique@planete-bordeaux.fr

Cher collègue,

Le Cuivre sera-t-il interdit ?

Voilà une question à laquelle nous ne nous attendions pas.

Pourtant, c'est ce qui va se jouer dans les semaines et mois à venir, d'abord au niveau européen puis en France.

En janvier, l'Autorité européenne de sécurité des aliments (EFSA) a transmis à la Commission Européenne ses conclusions concernant le cuivre. Elle estime qu'il représenterait des risques pour les travailleurs et l'environnement.

La France n'a toujours pas soutenu sa ré-homologation et le plus haut responsable de la Direction Générale de l'Alimentation (DGAL) nous a dit droit dans les yeux : « ce sujet est un sujet de santé publique, la disparition du cuivre n'est pas notre problème ».

Rappelons que la DGAL est une administration sous l'autorité du Ministre de l'Agriculture...

Nous le savons tous, le cuivre est vital pour la viticulture bio et il est indispensable pour la viticulture conventionnelle en France.

C'est parce que la filière viticole tend à éviter les produits classés CMR que nous constatons mécaniquement l'augmentation des ventes de cuivre, cela devrait réjouir tout le monde !

Pour autant, il n'existe pas de pesticides totalement neutres et même si certains ne veulent pas l'admettre, le cuivre fait partie des pesticides.

L'objectif de la réduction forte, voire même de la sortie de l'usage des pesticides est valable pour tous les pesticides et cet objectif demande du temps, des investissements et du pragmatisme.

Les solutions viendront de la recherche, de l'innovation et probablement pas des techniques utilisées il y a un siècle.

L'interdiction à court terme du cuivre en viticulture signifierait la mort de la viticulture bio en France et l'augmentation de l'usage des produits de synthèse en viticulture conventionnelle.

Voilà l'enjeu !

Toute la viticulture se mobilise aujourd'hui sur ce sujet pour obtenir gain de cause, en ayant conscience de la nécessité de trouver au plus vite des alternatives techniquement et économiquement crédibles au cuivre.

L'Etat français doit soutenir une nouvelle homologation du cuivre sans réserve et travailler avec la filière viticole aux solutions innovantes.

Cordialement,

Bernard FARGES

FRANCE

ACTU

CONCOURS BORDEAUX VIN ATTITUDE

CONCOURS 1ère Edition
BORDEAUX
VIN ATTITUDE
2018

Découvrez le Concours Bordeaux Vin Attitude au travers d'une série de 6 épisodes.

- **Episode 1** : présentation du concours, à Planète Bordeaux, et interview de Claire Gasquy, chargée de promotion.
- **Episode 2** : préparation du concours et interview de Arnaud Lacoste, professeur de l'ECV.
- **Episode 3** : portrait spécial Bordeaux blanc avec Anne-Cécile Rozier, viticultrice du Château des Arras.
- **Episode 4** : portrait spécial Bordeaux rouge avec Agnès Jouglet-Sueur, viticultrice du Château Le Bonalguet.
- **Episode 5** : portrait spécial Bordeaux rosé avec Carole Lecourt, viticultrice du Château Lecourt-Caillet.
- **Episode 6** : Bernard Farges vous présente sa vision du concours.

Rendez-vous au mois de mai pour voter en ligne pour votre projet préféré !

Visionnez l'intégralité des vidéos sur notre site : www.planete-bordeaux.fr/actualites/concours-bordeaux-vin-attitude-2018

Contact :

claire.gasquy@planete-bordeaux.fr

A VENIR

FESTIVAL GAROROCK
du 28 juin au 1^{er} juillet

Pour la 6^{ème} année consécutive,

nous serons le partenaire «vin» du plus grand festival du Sud-Ouest.

Nos AOC Bordeaux et Bordeaux Supérieur seront proposées sur un grand stand, aménagé à nos couleurs, dans la zone restauration.

Vous êtes vigneron, négociant ou coopérateur de nos appellations ?

Inscrivez-vous !

Plus d'infos :

lucas.furlan@planete-bordeaux.fr

louisa.hamdi@planete-bordeaux.fr

Programme 2018 sur :

<https://www.garorock.com/programmation>

BORDEAUX
FÊTE LE VIN
du 14 au 18 juin

2 pavillons, 1 terrasse



Nous serons présents sur 2 pavillons :

- l'un pour les Bordeaux rouge et Bordeaux Supérieur rouge
 - l'autre pour les Bordeaux blanc, rosé, clairet, Crémant de Bordeaux et Entre-deux-Mers.
- Ces deux pavillons nécessitent la présence d'une soixantaine d'opérateurs pour tenir des permanences.

En parallèle des dégustations grand public, des événements privés seront organisés sur la terrasse, à l'attention des professionnels et de la presse. Pour cette édition, les pavillons seront installés au niveau du pont de pierre.

Inscrivez-vous et participez à cette belle Fête du Vin !

Contacts :

Informations générales :

thibault.vincendeau@planete-bordeaux.fr

louisa.hamdi@planete-bordeaux.fr

05.57.97.19.38

louisa.hamdi@planete-bordeaux.fr

Inscriptions et participation :

christine.lize@planete-bordeaux.fr
05.57.97.19.20

Réservez vos Pass Dégustation à tarif préférentiel !

Comme à chaque édition, nous vous proposons de bénéficier d'un tarif réduit pour l'achat de Pass Dégustation : 14€ TTC au lieu de 21€ TTC.

Commande obligatoire avant le : 20 mai auprès de Christine LIZÉ christine.lize@planete-bordeaux.fr
05.57.97.19.20

**CONCOURS NATIONAL
DES CRÉMANTS**
du 26 au 28 avril

C'est au tour de Bordeaux de recevoir les régions productrices de crémants ! A cette occasion, nous mettons en avant tout notre savoir-faire régional pour sublimer le Crémant de Bordeaux.

Au programme : dégustations, découverte de nos terroirs, visites de propriétés d'opérateurs producteurs et élaborateurs de crémants.

Contacts :

05.57.97.19.36

lucas.furlan@planete-bordeaux.fr

thibault.vincendeau@planete-bordeaux.fr

EXPORT

BILAN

PROWEIN

du 18 au 20 mars

Nous disposons d'un stand où une douzaine d'opérateurs a pu présenter leur gamme aux visiteurs venus du monde entier.

Pour certains d'entre eux, il s'agissait d'une 1^{ère} sur ce modèle de salon... une expérience incomparable pour jauger son positionnement sur le marché international !

Comme sur chaque salon où nous sommes présents, un es-

pace « free tasting » avait été mis en place, avec au total, plus d'une quarantaine de vins proposée, tous issus d'exposants du salon, afin de leur apporter une visibilité supplémentaire.



En parallèle et chaque midi, des animations avaient lieu sur le stand afin de mettre en relation professionnels allemands et opérateurs bordelais.

A VENIR

PÉKIN

FRANCE INTERNATIONAL WINE AWARDS

du 11 au 13 octobre



Le concours FIWA est destiné à aider les viticulteurs à se développer sur le marché asiatique et tout particulièrement sur le marché chinois.

Les institutions françaises et chinoises soutiennent la démarche pour la promotion des vins français. Sont autorisés à concourir les vins tranquilles et effervescents.

- **Date limite d'inscription** : jeudi 31 mai 2018
- **Conditions de participation** : Olivier BOUCHÉ contact@fiwa.fr au 06.80.37.37.05

TECHNIQUE

CARTOGRAPHIE

le CIVB communique

Une carte des sols va être réalisée dans l'aire d'appellation Bordeaux à l'initiative du CIVB, en partenariat avec les ODG concernés et le Département de la Gironde.

Une 1^{ère} tranche de ces travaux va concerner la zone géographique de l'Entre-Deux-Mers. Il s'agit d'établir les caractéristiques des sols en présence pour mieux les préserver, optimiser la qualité des vins qui en sont issus et permettre une communication approfondie.

Après appel d'offres, le bureau d'études Sol-Conseil de Strasbourg associé à l'Atelier Sols Urbanisme et Paysages et Bordeaux Sciences Agro a été chargé de cette réalisation.

La carte des sols sera ensuite réalisée sur la base de ces sondages pour définir les différents types de sols en présence sur l'ensemble du périmètre étudié. Elle sera au final dessinée sur un fond topographique au 1/25 000^{ème} (type ancienne carte «d'état-major»).

La position exacte des sondages réalisés et les limites des parcelles cadastrales n'y sont pas représentées, ce qui respecte ainsi l'anonymat des propriétés. Une présentation de cette carte est prévue avant la fin de l'année 2019.

CAHIERS DES CHARGES

nouvelles versions

De nouvelles versions des cahiers des charges Bordeaux (21/11/17),

Bordeaux Supérieur (22/11/17) et Crémant de Bordeaux (22/11/17) ont été publiées.

Les modifications portent sur les dates d'approbation de l'aire parcellaire délimitée, suite à la révision simplifiée réalisée ces dernières années.

Vous trouverez la liste des parcelles concernées sur notre site Internet :

www.pro.planete-bordeaux.fr.

Contact : Service Technique
05.57.97.38.10

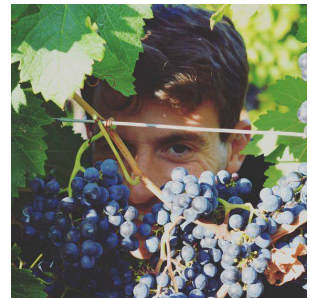
COM DIGITALE

#JAIMEMESVIGNES

printemps 2018

« Sourires de vignerons »

Au printemps, le travail ne manque ni dans les vignes ni dans le chai. L'occasion de faire (re)découvrir toutes les facettes de votre métier de vigneron aux internautes !



- **Le principe** : durant près de 7 semaines (du 16 avril au 31 mai), vous aurez la possibilité, en tant que producteurs de nos AOC (viticulteurs, caves et négociants) de partager jusqu'à une photo par jour sur Instagram avec les mentions #jaimemesvignes #printemps2018 @planetebordeaux.

Vous aussi, vous souhaitez mettre en avant votre savoir-faire, vos équipes, vos vignes et vos vins ?

Alors n'hésitez plus et participez !

Les 3 photos les plus plébiscitées par les internautes permet-

tront à leurs auteurs une belle mise en avant lors d'une soirée sur Bordeaux Fête le Vin.

Et toujours pour fédérer le maximum d'internautes et donc de consommateurs, 3 d'entre eux ayant voté pour la photo gagnante se verront offrir de très beaux cadeaux, grâce à nos partenaires.

Plus d'infos :

<https://www.planete-bordeaux.fr/jaimemesvignes>

Contact :

marine.martin@planete-bordeaux.fr



PERMANENCE JURIDIQUE

Les prochaines permanences juridiques auront lieu les matinées des mercredis suivants:

- 16 mai
- 6 juin

Contact : Corinne TRICAUD
corinne.tricaud@planete-bordeaux.fr
05.57.97.19.28

SERVICE CAPSULES capsules personnalisées

La personnalisation est possible dès 6 000 capsules :

N'HÉSITEZ PLUS !

Plus d'infos :

<https://pro.planete-bordeaux.fr>

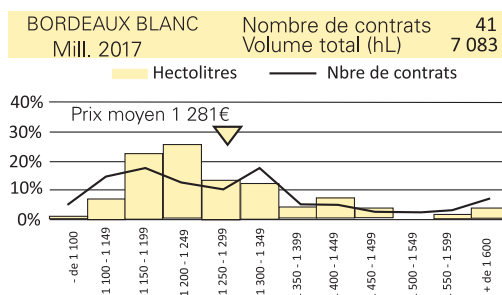
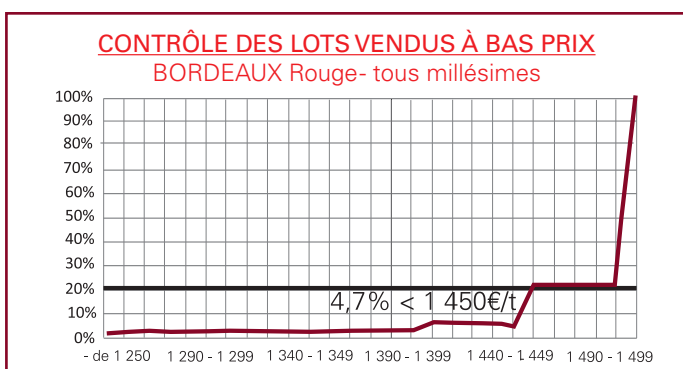
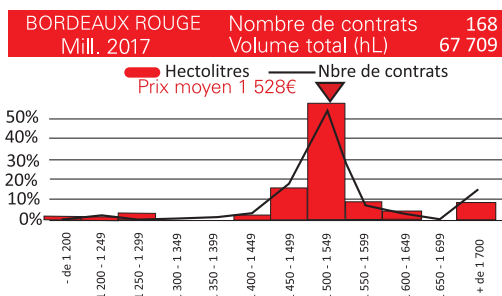
Contact :

capsules@planete-bordeaux.fr

MARS 2018 SOURCE CIVB



CIVB - Service Economie et Etudes



BORDEAUX Rouge - tous millésimes

Cumul (%) du nombre de contrats par tranche de prix
 Nombre de contrats : 253

Contrats d'achat vrac mars

Dans un contexte de faibles disponibilités, l'enregistrement sur ce dernier mois (211.000 hl) constitue un niveau historiquement bas pour un mois de mars. Il s'inscrit en fort repli (-35%) par rapport à l'an passé et se situe en-dessous de la moyenne décennale (349.000 hl).

La baisse s'observe tant sur les volumes retirés en vrac (-36%) que ceux retirés en bouteilles (-33%). Le retrait est visible sur l'ensemble des groupes.

Cumul des sorties 8 mois de campagne 2017-2018

Le cumul des enregistrements, avec 1,60 Mhl, est désormais en baisse (-7%). L'ensemble des groupes est en retrait : -7% pour le groupe Bordeaux (1,06 Mhl), -9% pour les blancs secs (189.000 hl).

Les prix moyens tous millésimes sont en hausse par rapport à la campagne précédente : +20% en Bordeaux rouge (1.494 €/t), +6% en Bordeaux blanc (1.252 €/t).

Exportations à fin janvier

Malgré ce repli (-10% en janvier) à court terme, les exportations restent, sur un an, en hausse sensible (+6%), atteignant 2,16 Mhl.

Si l'Union Européenne est désormais orientée positivement (+3% sur un an), la progression est principalement guidée par les pays non communautaires (+8%).

Le ralentissement de nos expéditions vers la Chine se confirme, avec un recul de 6%. Malgré ce repli, sur un an, la Chine, avec 616.000 hl, reste en forte progression (+10%).

Cumul 3 mois à fin mars :

